

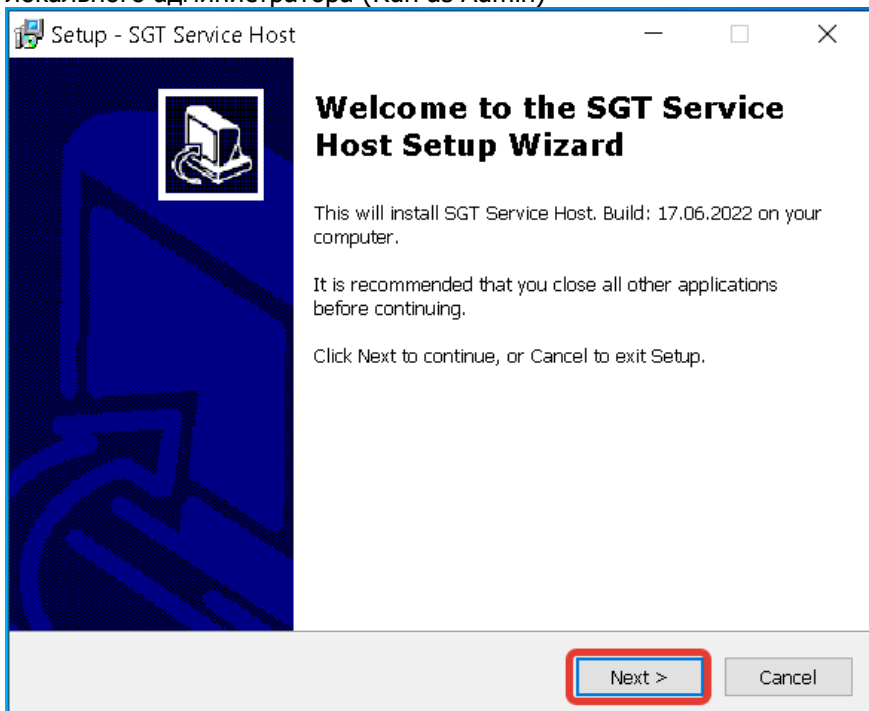
**Установка панели управления
и программного продукта
«Фискальная платформа
для индустрии гостеприимства»**

Содержание

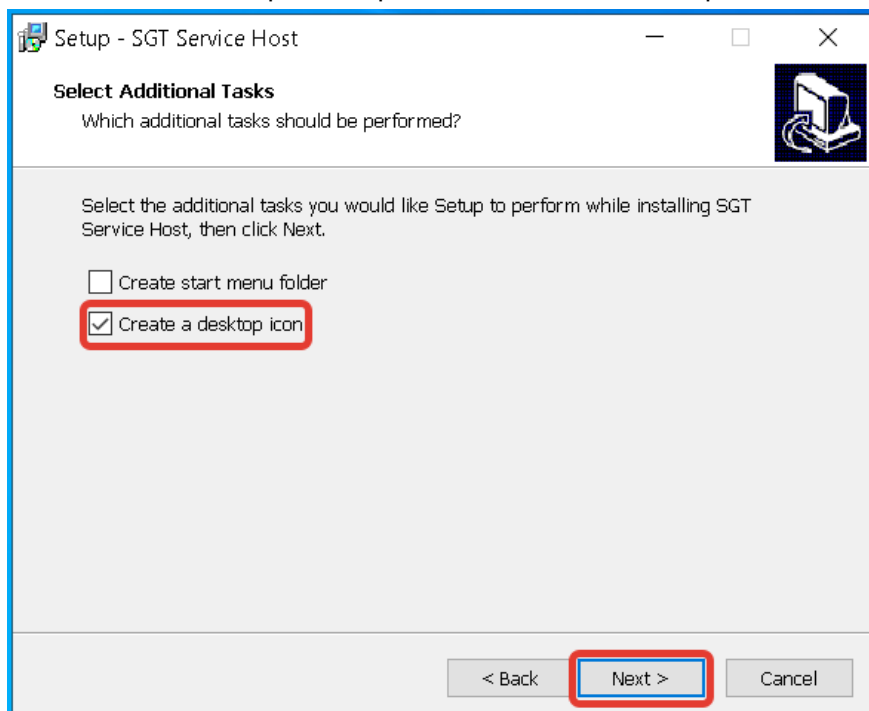
Содержание	2
1.1 Установка обязательного компонента - контрольной панели SGT Service Host.....	3
1.2 Установка фискального сервиса SGT Fiscal Service	6
1.3 Подключение сервиса к фискальному устройству	9

1.1 Установка обязательного компонента - контрольной панели SGT Service Host

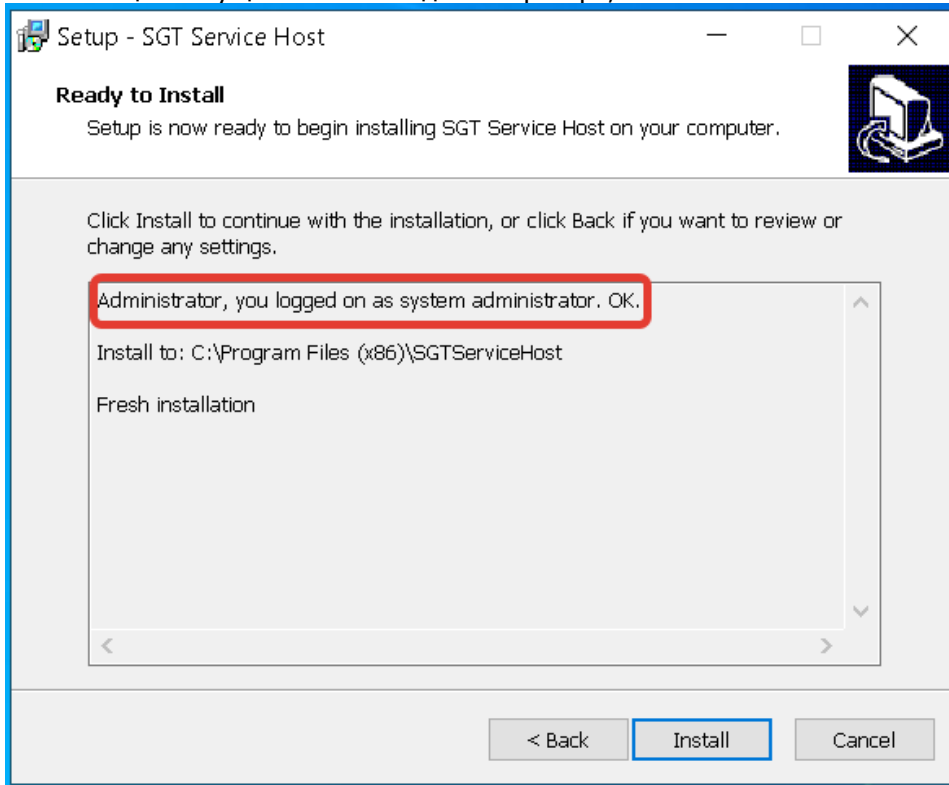
Запуск установщика SGTServiceHost.exe производится от имени локального администратора (Run as Admin)



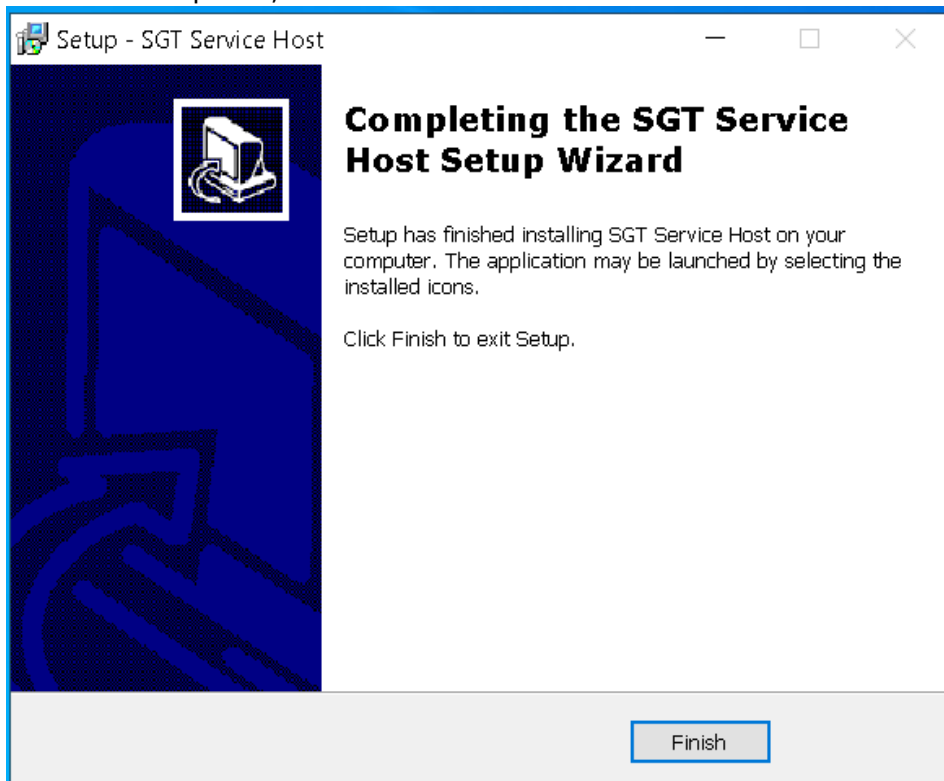
Включить создание ярлыка сервиса SGT Service Host на рабочем столе



Установщик запущен от имени администратора, нажимаем Install



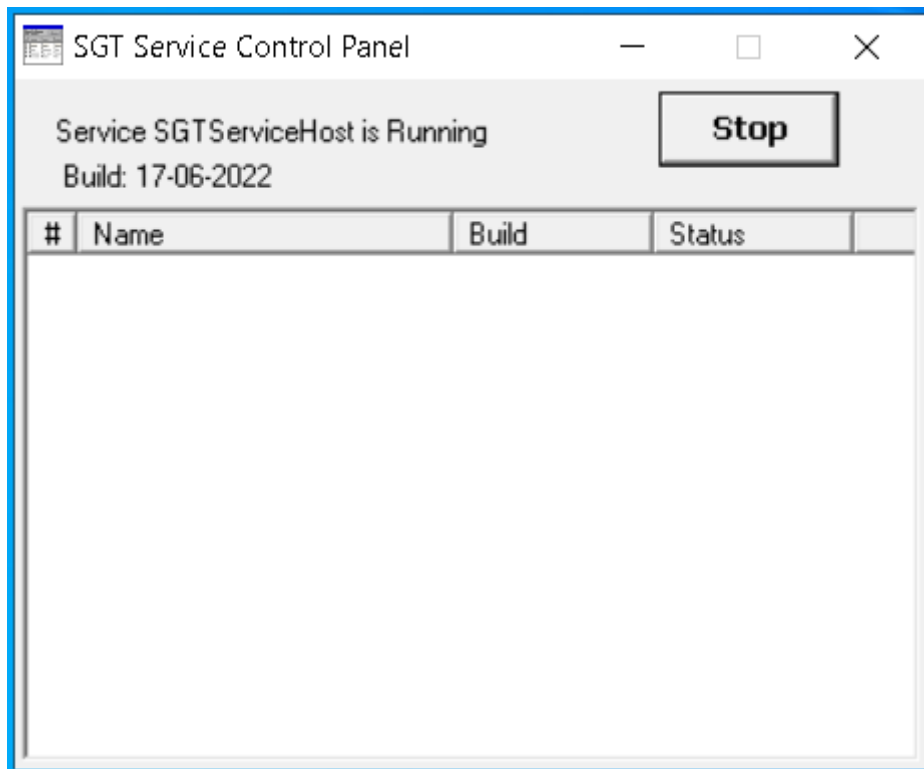
Установка завершена, нажимаем Finish



После установки, на рабочем столе появится ярлык для запуска Контрольной Панели SGT Service Control

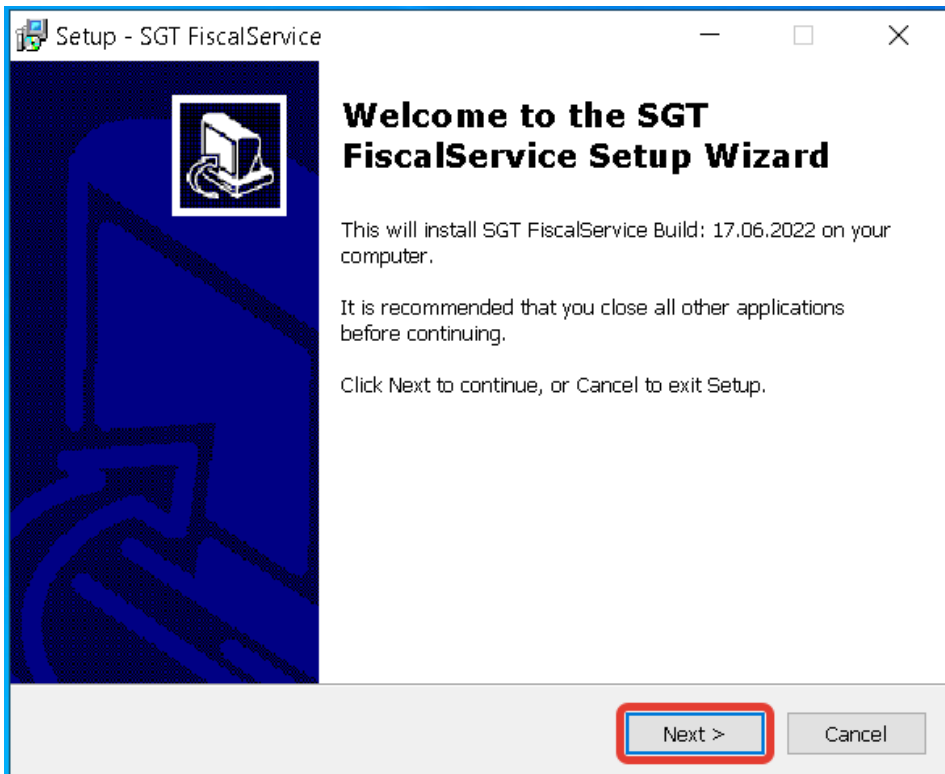


Главное окно контрольно панели SGT Service Control Panel

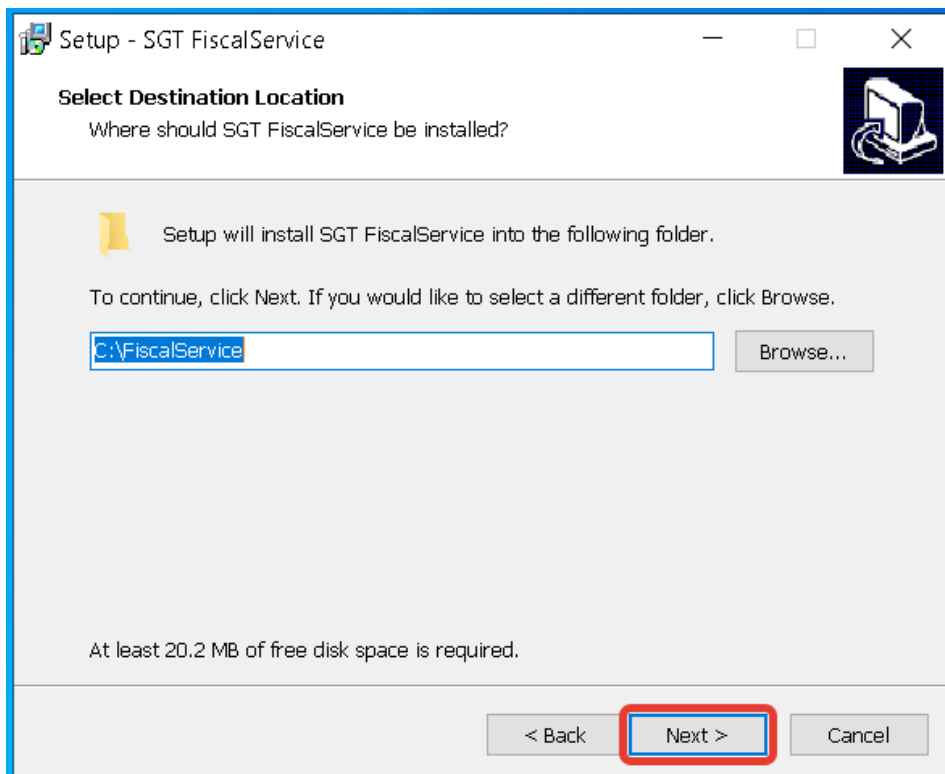


1.2 Установка фискального сервиса SGT Fiscal Service

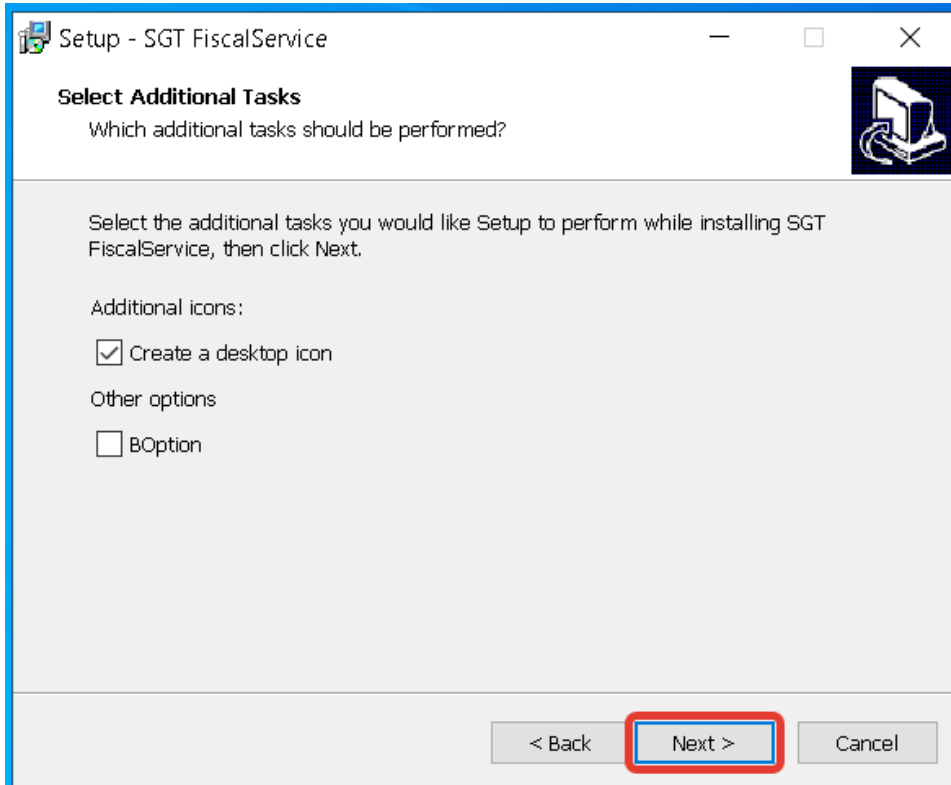
Запуск установщика SGTServiceHost.exe производится от имени локального администратора (Run as Admin)



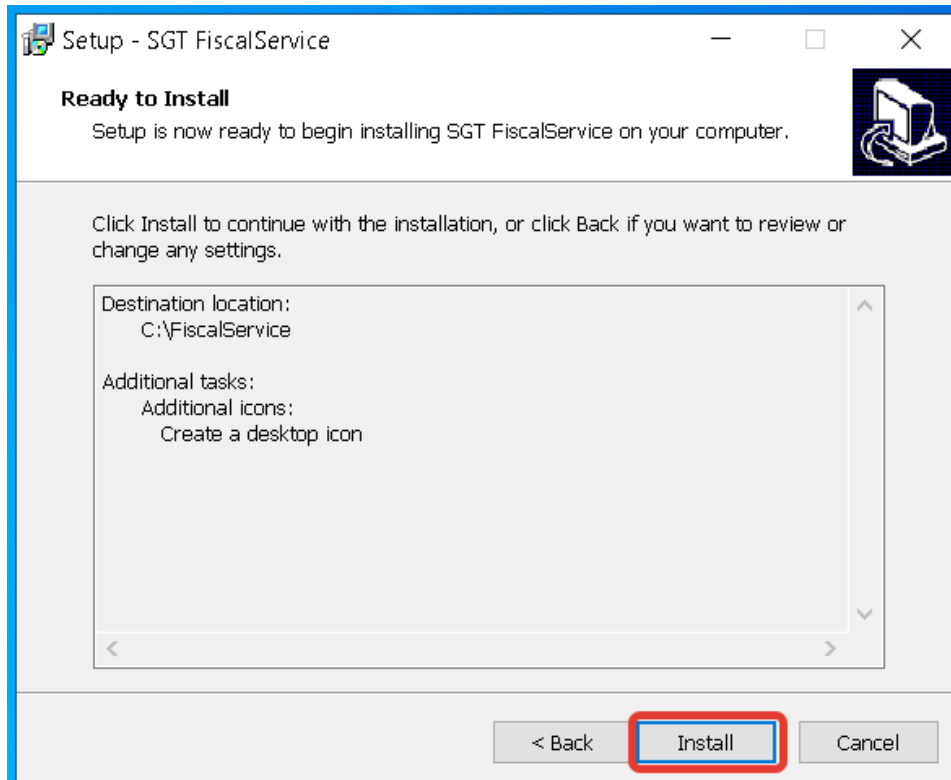
Выбор директории для установки фискального сервиса



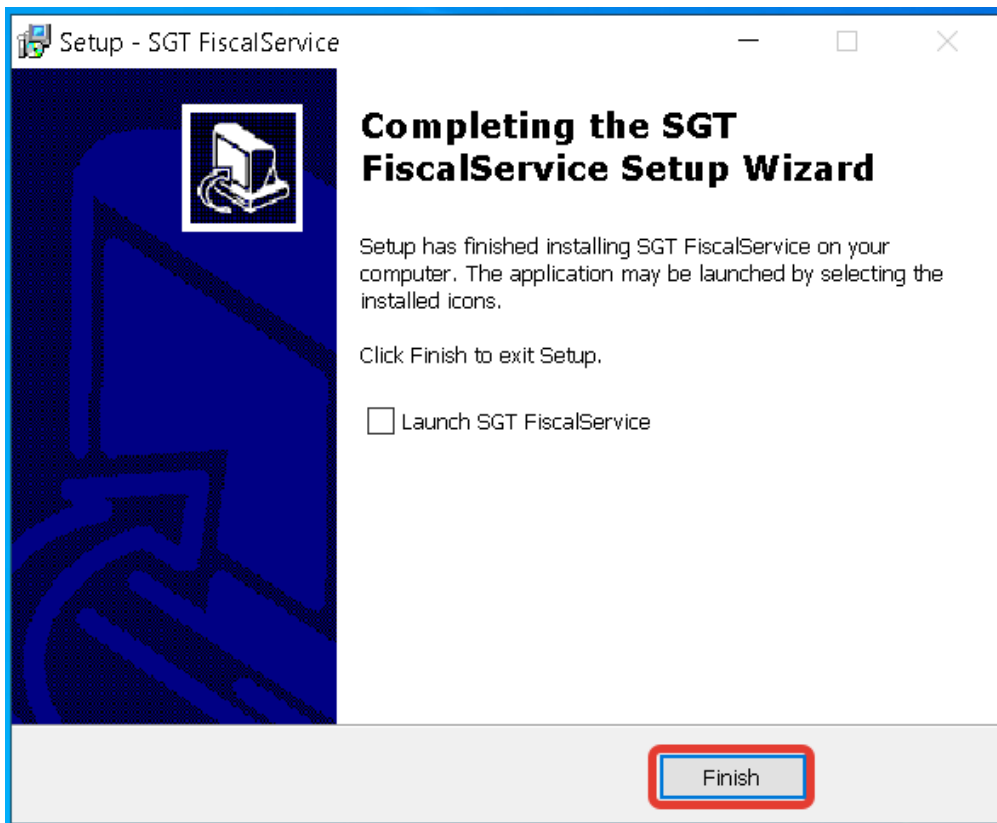
Включить создание ярлыка фискального сервиса на рабочем столе
Опция "BOption" включается только для использования на территории
Республики Беларусь



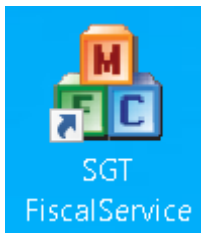
Финальная проверка выбранных параметров, нажимаем Install



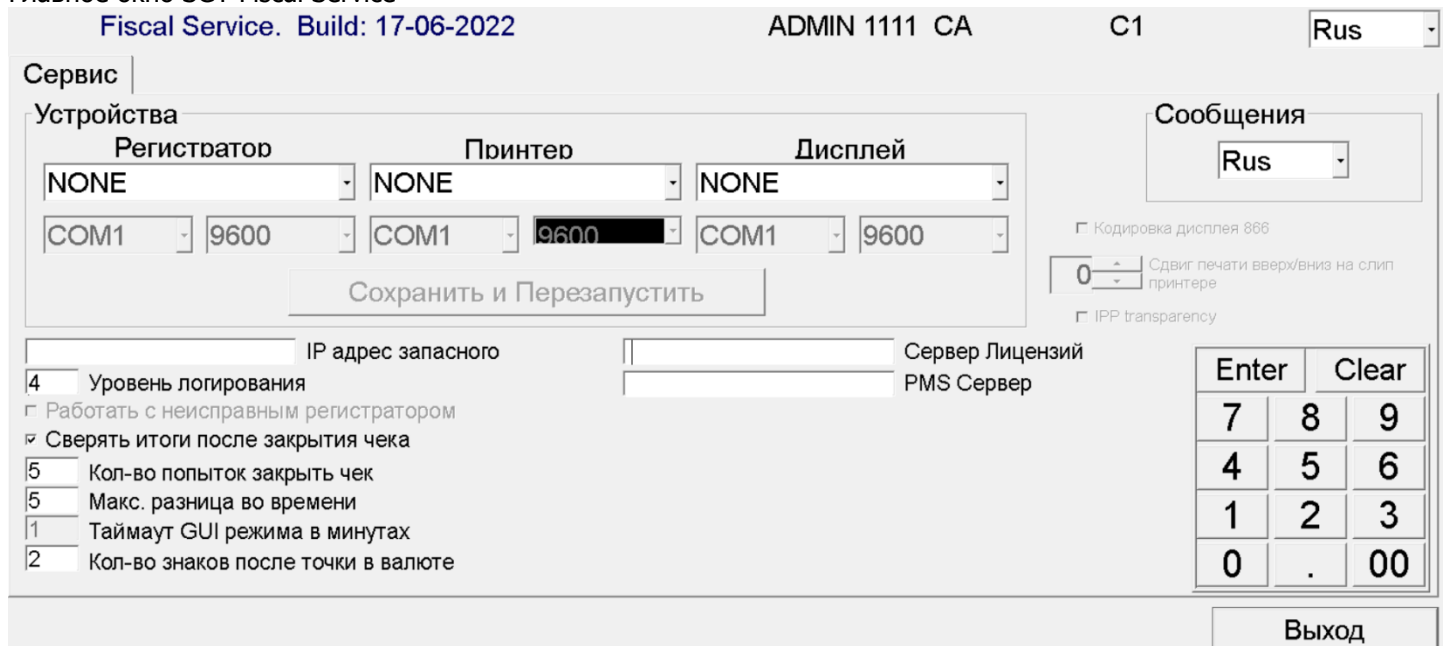
Установка завершена, нажимаем Finish



После установки, на рабочем столе появится ярлык для запуска сервиса



Главное окно SGT Fiscal Service



1.3 Подключение сервиса к фискальному устройству

Для подключения регистратора, в главном окне выбрать соответствующую модель регистратора указать порт и скорость передачи данных, нажать кнопку Сохранить и Перезапустить.
После перезапуска, в главном окне появятся дополнительные вкладки для настройки параметров регистратора.

Fiscal Service. Build: 17-06-2022 ADMIN 1111 CA C1 Rus

Сервис

Устройства

Регистратор		Принтер	Дисплей
Shtrih / ШТРИХ	NONE	NONE	
COM1 19200	COM1 9600	COM1 9600	

TCP/IP

Сообщения Rus

Кодировка дисплея 866

0 Сдвиг печати вверх/вниз на слип принтере

IPP transparency

IP адрес запасного Сервер Лицензий
PMS Сервер

4 Уровень логирования

Работать с неисправным регистратором

Сверять итоги после закрытия чека

5 Кол-во попыток закрыть чек

5 Макс. разница во времени

1 Таймаут GUI режима в минутах

2 Кол-во знаков после точки в валюте

Enter	Clear	
7	8	9
4	5	6
1	2	3
0	.	00

Сохранить и Перезапустить

Выход